



MIT SYSTEM UND SPASS ZUM ERFOLG



ENCHILADA GRUPPE



Enchilada Franchise GmbH Lochhamer Schlag 21 82166 Gräfelfing Tel.: +49 (0)89 89 87 86 95 00
info@enchilada-gruppe.de www.enchilada-gruppe.de



DIE ENCHILADA GRUPPE

Mexikanische Lebensfreude, landestypische kulinarische Spezialitäten und nicht zuletzt die frischen Cocktails: Als vor mehr als 25 Jahren das erste Enchilada-Restaurant in München eröffnet wurde, setzte das Gastro-Konzept Trends, die sich bis heute fortsetzen. Jeder Gast soll mit einem Lächeln gehen, das war damals und ist heute die oberste Prämisse. An diesem Leitgedanken hat sich nichts verändert über die Jahre, vieles andere dagegen schon. Nach der Eröffnung weiterer Enchilada-Restaurants wurde 1996 die Enchilada Franchise GmbH gegründet und von da an als Franchisegebergesellschaft das Konzept „Enchilada“ in Deutschland verbreitet.

Damit waren leidenschaftliche Gastronomen unter einem Dach vereint und es dauerte nicht lange, bis die Gruppe neben dem Enchilada neue erfolgreiche kulinarische Konzepte entwickelte: Heute ist von der mediterranen über traditionelle bayerische Küche bis hin zu modernen, gesundheitsbewussten Konzepten für jeden Geschmack etwas dabei. Im Bereich Erlebnisgastronomie finden sich die Konzepte „Enchilada“, „Besitos“, „Aposto“, „The Big Easy“, „Burgerheart“, „Lehner's Wirtshaus“ und „Wilma Wunder“. Als Verkehrsgastronomie-Konzepte sind „dean&David“, „Rosita's Chili“ und „Pommes Freunde“ Bestandteil der Gruppe. Hinzu kommen einige Großprojekte in München, Würzburg, Stuttgart und Nürnberg sowie mehrere Ratskeller.

Mittlerweile ist die Enchilada Gruppe mit mehr als 160 Betrieben in Deutschland, Österreich, der Schweiz, Luxemburg und sogar in den Vereinigten Arabischen Emiraten vertreten. 3.500 Mitarbeiter und mehr als 145 Millionen Umsatz im Jahr machen die Gruppe zu einem der 20 größten Gastronomieunternehmen in Deutschland.





AUSGEZEICHNET

FOOD SERVICE RANKING

Seit 2011 belegt die Enchilada Gruppe beim jährlichen Food Service Ranking immer einen der vordersten Plätze in der deutschen Freizeit- und Erlebnisgastronomie. Dynamisches Wachstum, erfolgreiche Konzepte und langfristige Partnerschaften zeichnen uns aus.

HAMBURGER FOODSERVICE PREIS

Im März 2017 wurde dean&david mit dem Hamburger Foodservice Preis ausgezeichnet. Dieser „Branchen-Oskar“ wurde schon 2010 an die Enchilada Gruppe verliehen. Dieser Preis geht an Unternehmen deren Leistungen Maßstäbe setzen und Impulse für den Markt der professionellen Gastronomie liefern. Im Fokus steht das gesamte gastronomische Angebot von Fast Food bis Fine Dining. Stifterin des Branchen-Awards ist die Verlagsgruppe Deutscher Fachverlag in Frankfurt am Main.

WIR UNTER DEN 20 GRÖSSTEN GASTRONOMIE-UNTERNEHMEN

Der Erfolg zeigt sich auch in den Umsatzergebnissen. Die Enchilada Gruppe, die aus der Enchilada Franchise GmbH, der dean&david Franchise GmbH, der Burgerheart Franchise GmbH sowie der Pommes Freunde Franchise GmbH besteht, erwirtschaftet regelmäßig erhebliche Umsatzzuwächse und befindet sich damit inmitten der größten und erfolgreichsten Gastronomie-Unternehmen Deutschlands. Legt man die getrennt ausgewiesenen Umsätze aller zugehörigen GmbH zusammen, liegt die Enchilada Gruppe in den Top 20 der größten Gastronomie-Betriebe in Deutschland.

MIT SYSTEM UND SPASS ZUM ERFOLG

Rang	Unternehmen	2016 Umsatz Mio. €	Veränderung zu 2015 %	2016 Zahl	Veränderung zu 2015 %
1	Europa Park	99,2	4,4	56	2
2	29	88,7	3,5	43	-1
3	M&M's	82,7	3,5	43	-1
4	50	66,0	3,6	70	4
5	51	63,8	3,2	32	4
6	53	63,0	1,1	28	1
7	58	53,5	-7,5	52	-1
8	62	50,8	3,6	37	4
9	67	46,0	-3,8	30	0
10	74	38,0	1,6	35	0
11	81	33,4	-0,7	17	0
12	83	33,0	-0,8	8	0
13	87	28,9	-2,2	22	0
14	100	25,4	-0,2	16	-1
Segment total		788,4	13,7	500	22

© foodservice "Schätzert"

Die größten Unternehmen/Systeme der Gastronomie in Deutschland¹⁾

Rg.	Unternehmen	Kat.	Vertriebsradius	Netz	Umsatz (a. MwSt.) Mio. €	Umsatz (a. MwSt.) Mio. €	Zahl der Betriebe davon
					2016	2015	2016
1	McDonald's Deutschland Inc., München	QS	McDonald's, McCafe	g	3.175,0*	3.086,0*	1.470
2	Burger King Deutschland GmbH, Wiesbaden	QS	Burger King	g	909,0*	865,0*	701
3	LSG Lufthansa Service Holding AG, Neu-Ulm	VG	LSG Sky Chef	g	802,0	824,0	12
4	Autobahn Tank & Rest GmbH, Bonn	VG	T&R-Restaurants	h	622,0*	621,0*	404
5	Nordsee GmbH, Emsenhausen	QS	Nordsee	m	252,6	297,9	116
6	Yum! Brands Restaurants Int. Ltd. & Co. KG, Düsseldorf	QS	KFC, Pizza Hut	g	244,5	267,8	278
7	Subway GmbH, Köln	QS	Subway	g	239,0*	215,0*	641
8	Bea Deutschland GmbH & Co. KG, Hofheim/Walldorf	HG	Bea Gastronomie	g	221,0	204,0	51
9	Edeka Zentrale AG & Co. KG, Hamburg	QS	Bäcker Integro (K&M) u.a., Markt Foodservice	h	212,0	196,0	2.983
10	Avail AG (BSP Europa SE), Bochum	VG	PostBistro	g	209,0	212,1	1.137
11	Vigilano SE, Bonn	QS	Vigilano	g	193,6	190,8	74
12	BackWerk Management GmbH, Essen	QS	BackWerk	m	187,6	186,0	303
13	SP Deutschland GmbH, Eschborn	VG	Airport/Bahnhof/Strasse	g	185,0*	170,0*	304
14	Block Gruppe, Hamburg	FS	Block House, Am Block, Burger Gastro u.a.	m	165,2	160,4	60
15	Dominos Pizza Deutschland GmbH, Hamburg	QS	Dominos (Dony's) Pizzeria	g	152,6	143,5	214
	Enchilada Gruppe, Gräfelfing	VG	Enchilada, Agents, Bechthold, dean & david, Burgerheart, Pommes Freunde u.a.	h	145,7	121,2	160
16	Amilfest Coffee Deutschland So. S.A. & Co. KG, München	QS	Starbucks	g	140,1	140,0*	141
17	Shell Deutschland Oil GmbH, Hamburg	VG	Shell Café-Backshop/Autohof	g	128,4	121,0	1.034
18	Marche Mivernopack Deutschland GmbH, Leinfelden-Echterdingen	QS	Marché, Mivernopack, Cindy's Diner, Palmaron usw.	m	126,0	118,1	100
19	Do & Co AG/Verano One, München	IC	Aldi-Live, Event- & Sport Catering	g	120,0*	110,0*	40
20	Buffet Gruppe, München	FS	Spatenhaus, Margentin, Weisskopf u.a.	h	117,8	122,0	42
21	FR C'Onelia GmbH, Nürnberg	FS	C'Onelia	m	113,0	87,8	58
22	Käfer GmbH & Co. KG, München	IC	Käfer Party Service	g	104,5	102,0	12
23	Kalder Gastronomie, Deutsche Bahn AG, Frankfurt/Main	VG	Zugrestaurant, Service/Storm	h	102,6*	98,0*	518
24	Deutsche Bahn AG, Frankfurt/Main	VG	Restaurants und Inflight-Gastronomie	h	100,7*	95,0*	41
25	Le Buffet Restaurant & Café GmbH, Essen	HG	Le Buffet/Karstadt Café/Restaurants	h	100,0*	105,0*	83
26	Autogrill Deutschland GmbH, München	VG	Autogrill, Pure Gusto	g	88,9	96,8	129
27	Enchilada Franchise GmbH, Gräfelfing	FZ	Enchilada, Agents, Bechthold, Lechner's, Burgerheart u.a.	h	87,7	88,4	76
28	Mitchells & Butlers Germany GmbH, Wiesbaden	FZ	Alex, Alex Brasserie, All Bar One	m	86,7	83,2	43
29	Hans im Glück Franchise GmbH, München	FS	Hans im Glück	m	87,4	88,8	44
30	Backfactory GmbH, Hamburg	QS	Back Factory	h	87,2	86,5	100





ENCHILADA

puro México

Mexikanische Abend- und Erlebnisgastronomie

APOSTO

Pizza | Pasta | Grill | Drinks

Mediterrane Tages- und Abendgastronomie

BESITOS

tapas y mas

Spanische Tapas-Bar und Restaurant

BURGERHEART

Unser Herz schlägt für Burger

Restaurant und Bar

THE BIG EASY

New Orleans Bar & Gastronomie

Südstaaten Erlebnisgastronomie

WILMA WUNDER

Regionales und Hausgemachtes

Café & Restaurant

DEAN & DAVID

fresh to eat

Gesundes Fast Casual Food Konzept

POMMES FREUNDE

Imbiss Klassiker modern interpretiert

Currywurst & Pommes im stilvollen Ambiente

ROSITA'S CHILI

fine mexican grill

Frische, leckere Burritos, Quesadillas und Nachos

DEUTSCHE GASTRONOMIE

Tradition zeitgemäß erleben

Moderne deutsche Wirtshausgastronomie

Lehner's Wirtshaus, Carls Brauhaus, Park Café,

Riegele Wirtshaus, Ratskeller,

Alter Kranen, Marientorzwinger

LUX

Barkultur und Grillkunst

Saftige Steaks und frischer Fisch vom Buchenholzkohlegrill



Enchilada – puro México!

Enchilada steht für die mexikanische Küche, verbunden mit einem ausgereiften Barkonzept.

In ganz Deutschland finden sich zahlreiche Outlets, welche dieses Konzept zu einer führenden Marke in der mexikanischen Freizeitgastronomie machen.

Nicht nur das ausgefallene Ambiente im hellen, warmen Cantina-Stil – gepaart mit Sandsteinfelsen, rohen Ziegeln und ursprünglichen Ornamenten sondern auch die aufregenden mexikanischen Speisen ziehen Gäste jeden Alters an.

Durch das reichhaltige Angebot an wohlschmeckenden, erfrischenden Cocktails ist das Enchilada allen Szenegängern ein Begriff.

www.enchilada.de



Standorte

- Aalen
- Aschaffenburg
- Augsburg
- Bayreuth
- Bremen
- Bruchsal
- Darmstadt
- Dresden
- Freiburg
- Freudenstadt
- Gießen
- Halle/S.
- Hamm
- Hannover
- Heilbronn
- Karlsruhe
- Kassel
- Kaiserslautern
- Kempten (ab Mitte 2017)
- Koblenz
- Leipzig
- Mannheim
- Marburg
- Minden
- Münster
- Nürnberg
- Pforzheim
- Rosenheim
- Schweinfurt
- Stuttgart
- Ulm
- Wiesbaden
- Wuppertal
- Würzburg
- Zwickau

Stand 05.2017



Besitos – tapas y mas

Das Konzept verbindet spanische Tradition mit moderner, urbaner Gastronomie.

Das Angebot an klassisch spanischen Tapas wird erweitert durch kleine Köstlichkeiten aus aller Welt. So finden sich auch Tapas mit Einflüssen aus Asien, dem Orient oder Amerika auf der Karte.

Ausgewählte Weine und Cocktails fernab vom Mainstream runden den Besuch im Besitos ab.

www.besitos.de



Standorte

- Hannover
- Karlsruhe
- Mainz
- Münster
- Rostock
- Stuttgart
- Ulm
- Würzburg

Stand 05.2017



Aposto – Pizza | Pasta | Grill | Drinks

Aposto steht für innovative, mediterrane Küche. Der Fokus liegt vor allem auf ausgefallenen Pizza- und Pastakreationen.

Zubereitet werden die Speisen in einer modernen, offenen Showküche inklusive eigener Pastamanufaktur, Steinbackofen und Lavasteingrill.

Qualität, Frische und eine gesunde Prise Verrücktheit machen das Konzept einzigartig. Neben Pizza und Pasta zählen auch verschiedene Grillgerichte sowie Salate zum Repertoire.

Das Aposto ist ein Ort, der für unangepasste Speisen und Getränke steht und durch seine urbane, gemütliche Atmosphäre zum lebendigen Beisammensein einlädt, fernab von jeglicher Norm.

#pizzapunk #pastapunk

www.aposto.eu



Standorte

- Aachen
- Aalen (ab Mitte 2017)
- Augsburg
- Bamberg
- Dresden
- Frankfurt a. M.
- Gera
- Karlsruhe
- Mainz
- München
- Münster
- Pforzheim
- Schweinfurt
- Schwetzingen

Stand 05.2017





The Big Easy

„The Big Easy“ spiegelt die typische Lebensart des Südens der USA mit seinen unterschiedlichen Kulturen wider und steht als Synonym für die Stadt New Orleans.

Die Speisenvielfalt reicht von amerikanischen Standards bis hin zum Cajun-Food. Das Getränkeangebot umfasst neben Bieren, Weinen und Cocktails auch eine große Auswahl an Whiskeys.

Ziegelsteinwände, dunkle Holzböden, locker angeordnete Sesselgruppen, rustikale Tische und ein großer Barbereich sowie die musikalische Untermalung sorgen für ein gemütliches Ambiente.

www.thebigeasy.de



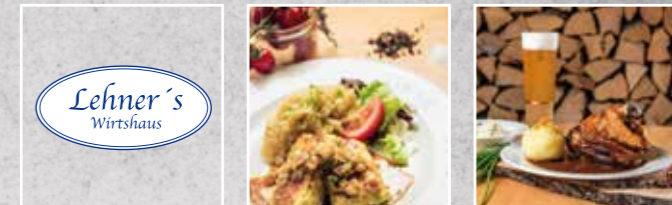
Lehner's Wirtshaus

Tradition zeitgemäß erleben

Das Lehner's Wirtshaus lädt abends aber auch tagsüber zu deutschen Gaumenfreuden ein. Gemütlich im bayerischen Stil eingerichtet, mit modernen Elementen versehen, bietet das Lehner's genau den richtigen Rahmen, um hier vergnügliche Stunden zu verbringen.

Die breit gefächerte traditionelle Küche, ergänzt durch regionale Schmankerl und das entsprechende Getränkeangebot, lässt hier kaum Wünsche offen; selbst wenn man am späteren Abend noch einen erfrischenden Cocktail genießen möchte, ist man im Lehner's an der richtigen Adresse.

www.lehners-wirtshaus.de



Standorte

- Heilbronn
- Karlsruhe
- Pforzheim
- Rastatt

Stand 05.2017

Standorte

- Mainz

Stand 05.2017



Deutsche Gastronomie

Die meist traditionsreichen und außergewöhnlichen Räumlichkeiten, ausgestattet mit einem modernen, freundlichen Interieur sorgen bei jedem deutschen Konzept der Gruppe für ein beeindruckendes und gemütliches Ambiente. Sie laden nicht nur zu einem entspannten Mittag- oder Abendessen ein, sondern eignen sich auch hervorragend für größere Anlässe wie Hochzeiten, Geburtstags- oder Firmenfeiern.

Auf den Speisekarten finden sich neben Wirtshausklassikern aus dem gesamten deutschen Raum auch Köstlichkeiten der jeweiligen Region, leichte Fischgerichte und knackige Salate. Zum Essen oder danach an der Bar kann man ein Glas Wein, ein kühles Bier oder einen erfrischenden Cocktail genießen.

Im LUX sorgen feinste saftige Steaks und frischer Fisch vom Buchenholzkohlegrill für das leibliche Wohl.

- www.ratskeller-augsburg.de
- www.ratskeller-ludwigsburg.de
- www.ratskeller-saarbruecken.de
- www.alterkranen.de
- www.carls-brauhaus.de
- www.das-lux.de
- www.marientorzwinger.de
- www.riegele-wirtshaus.de
- www.parkcafe-o89.de

Standorte

- Ratskeller Augsburg
- Ratskeller Ludwigsburg
- Ratskeller Saarbrücken
- Alter Kranen Würzburg
- Carls Brauhaus Stuttgart
- LUX Münster
- LUX Oldenburg
- Marientorzwinger Nürnberg
- Riegele Wirtshaus Augsburg
- Park Café München

Stand 05.2017



Wilma Wunder

Wilma Wunder ist ein innovatives Ganztags-Konzept, mit dem verschiedene Zielgruppen rund um die Uhr angesprochen werden: Die wandlungsfähige Wilma bietet Elemente eines Cafés, eines Bistros, eines Restaurants und einer Wein- und Cocktailbar. Mit Veränderung der Tageszeit wechseln auch die Licht- und Musikeffekte.

Wilma Wunder bietet eine durchgängig zeitgenössische, moderne, urbane Küche mit regionalen Produkten und selbst hergestellten Spezialitäten. Auf der Speisekarte finden sich eine große Auswahl an Getränken, wie hausgemachte Limonaden und Eistees, regionale Weine sowie süße und saure Cocktails und am Nachmittag Kaffee und Kuchen. Besonderes Highlight: Brot, Kuchen, Flammkuchen und vieles mehr werden selbst hergestellt. Der Ofen dafür ist mitten im Raum platziert und es wird direkt vor den Augen der Gäste gebacken. Wilma Wunder bietet den ganzen Tag über ein vielfältiges Repertoire: von den vielen verschiedenen Frühstücksvarianten über Suppen, Salate und Klassikern wie Vitello Tonnato bis hin zu einer Auswahl an spannenden vegetarischen Gerichten und gehobener Dinner-Küche.

www.wilma-wunder.de



Standorte

- Dresden (Ende 2017)
- Düsseldorf (Ende 2017)
- Heilbronn
- Mainz 2x (1x Ende 2017)

Stand 07.2017

Burgerheart

Das BURGERHEART ist ein urbanes BBQ- & Burger-Konzept mit echtem Restaurantgefühl, herzlicher Gastfreundschaft und einer niedrigen Türschwelle. Wir vertreten ein modernes Food-Konzept, die Verbindung zwischen unkompliziertem Essen und aktuellem Zeitgeist. Alles bei uns ist ehrlich und authentisch. BURGERHEART ist die Adresse für jedermann, ob jung oder alt, ob Student oder Familie. Wir lieben BBQ & Burger in allen Variationen und entwickeln ständig neue Rezepte.

Unsere kulinarische Leidenschaft ist unser hausgeräuchertes BBQ. Bis zu 22 Stunden geräuchertes Fleisch in originalen Southern-Pride-Öfen begeistert unsere Gäste und macht uns in der Kombination unverwechselbar.

Die Marke BURGERHEART steht für höchste Qualität zu fairen Preisen, für Kreativität und Wachstum. Unsere standardisierten Arbeitsabläufe und Prozesse werden in allen BURGERHEART-Restaurants durch gut geschulte und motivierte Mitarbeiter jeden Tag aufs Neue erfolgreich umgesetzt und optimiert.

Bei der Inneneinrichtung setzen wir auf einen zeitgemäßen, skandinavischen Bohemian-Stil, der sich an die Gegebenheiten des jeweiligen Ladenlokals anpasst und architektonisch einfügt. Modern und dennoch gemütlich, immer anders und dennoch unverwechselbar, mit viel Liebe zum Detail.

Gegründet wurde das BURGERHEART von der Prime Family, einer Lifestyle- & Hospitality-Group mit über 400 Mitarbeitern, familiengeführt und mit Sitz in Würzburg. Seit 2015 sind wir Partner der Enchilada Gruppe. Das garantiert einen zusätzlichen Zugang zu Lieferanten und Handelspartnern.

www.burgerheart.de



Standorte

- Bamberg
- Dresden
- Düsseldorf
- Essen (ab Oktober 2017)
- Fürth
- Halle/S.
- Hannover (ab August 2017)
- Heilbronn
- Kaiserslautern (ab Oktober 2017)
- Leipzig
- Paderborn (ab November 2017)
- Pforzheim
- Regensburg (ab September 2017)
- Ulm
- Wertheim Village
- Würzburg

Stand 05.2017



dean&david - fresh to eat

dean&david verbindet Genuss und Qualität mit frischer, gesunder, leichter Ernährung. Das ist Fast Food – neu definiert.

dean&david verwendet dabei ausschließlich naturbelassene und vitaminreiche Lebensmittel, frei von künstlichen Konservierungsmitteln und Geschmacksverstärkern.

Ob knackige Salate, Wraps und Sandwiches, heiße Thai-Currys oder frische Smoothies&Säfte, alles wird erst bei der Bestellung in einer offenen Küche zubereitet.

Passend zum modernen Konzept ist das Interieur mit hochwertigen skandinavischen Designermöbeln ausgestattet.

www.deananddavid.com



Standorte

- Aachen
- Augsburg
- Bad Kreuznach
- Berlin 7x
- Bielefeld
- Bonn
- Braunschweig
- Bremen 2x (1x Juni 2017)
- Dortmund
- Düsseldorf 2x
- Essen
- Frankfurt a. M. 4x
- Freiburg
- Hamburg 5x
- Hannover 3x
- Heidelberg
- Heilbronn
- Karlsruhe
- Köln 2x
- Leipzig
- Mannheim 2x
- München 14x
- Münster
- Nürnberg
- Paderborn
- Passau
- Pforzheim
- Regensburg
- Saarbrücken
- Stuttgart 2x
- Ulm
- Wolfsburg
- Würzburg 2x
- A - Graz 2x
- CH - Bern
- CH - Basel
- CH - Luzern 2x
- CH - Zug
- CH - Zürich 2x
- CH - Oerlikon
- LU - Luxemburg
- VAE 3x

Stand 05.2017



Rosita's Chili – fine mexican grill

Rosita's Chili steht für frische, leckere Burritos, Quesadillas und Nachos, die direkt vor den Augen der Gäste zubereitet werden.

Das maßgeschneiderte Einrichtungskonzept mit reduziertem und modernem Interieur verleiht jedem Store Coolness sowie eine ästhetische und einladende Atmosphäre.

Und wenn es schnell gehen muss, gibt's natürlich auch alles zum Mitnehmen.

www.rositas-chili.com

Standorte

- Hamburg
- München 2x

Stand 05.2017



Pommes Freunde

We love streetfood – auf unseren Reisen durch die Welt haben wir für euch nur das Beste mitgebracht! Frische und knusprige Pommes aus Holland, original Hot Dog's aus New York City, saftige Premium Burger aus Chicago und natürlich auch die würzige Currywurst aus Berlin. Wähle deinen Favoriten aus 10 verschiedenen gratis Saucen – von fruchtiger Jamaica BBQ bis zur asiatischen Wasabi Mayo ist für jeden Geschmack etwas dabei. Alle unsere Gerichte gibt es auch in Veggie und Halal.

Gemütliches und stylisches Storesdesign und Standorte mit hoher Frequenz (Einkaufszentren, Bahnhöfe, Innenstadtlagen) zeichnen Pommes Freunde aus.

www.pommesfreunde.de



Standorte

- Augsburg (ab Mitte 2017)
- Bonn 2x (ab Herbst 2017)
- Braunschweig
- Düsseldorf 2x
- Frankfurt a. M. 2x
- Hamburg 2x
- Hannover
- Heilbronn
- Kiel
- Köln (ab Mitte 2017)
- Leipzig 2x
- München 6x (1x ab Mitte 2017)

Stand 05.2017





Kosten & Gebühren

- Franchisegebühr: je nach Konzept vom Nettoumsatz (monatlich) 5 - 6 Prozent
- Einmalige Einstiegsgebühr (leistungsabhängig) 15.000 €
- Eigenkapital: mindestens 30.000 €



Unsere Betreibermodelle

- **Modell I - 100% Franchising**
Wir suchen kompetente Franchisenehmer, die aufgrund eines unserer Konzepte in einer Stadt oder einer Region tätig werden möchten. Unsere Experten stehen Ihnen bei Vertragsverhandlungen, Umbaumaßnahmen und Einarbeitung mit Rat und Tat zur Seite
- **Modell II - Partnerschaft**
Wir beteiligen uns an der Betreibergesellschaft, dadurch haben Sie ein vermindertes Risiko und einen starken Partner an Ihrer Seite
- **Modell III - Geschäftsführung im Anstellungsverhältnis**
Sie betreiben unser Objekt ohne finanzielles Risiko und erhalten eine leistungsbezogene Bezahlung
- **Modell IIII - Betriebsleiter**
Sie sind verantwortlich für die operative Leitung ohne finanzielles Risiko und erhalten eine leistungsbezogene Bezahlung



Investitionssumme – beispielhaft

Je nach Objekt und dessen Zustand kann die Investitionssumme variieren. Beispielhaft können Sie sich an folgenden Hauptkomponenten orientieren:

- 1. Umbau (je nach Objekt) ca. 50.000 € - 750.000 €
- 2. Einrichtung ca. 100.000 € - 250.000 €
- 3. Ingangsetzungskosten ca. 10.000 € - 20.000 €



Was Sie bei uns erwartet

- Ein spannendes & abwechslungsreiches Wirkungsfeld
- Vielseitiger Austausch mit Kollegen
- Unterstützung durch die Gruppe in allen Bereichen
- Interessante Entwicklungschancen in einer erfolgreichen & wachsenden Gruppe
- Über 25 Jahre gastronomische Erfahrung
- Erfolgreiche, ausgereifte Gastronomiekonzepte
- Gute Einkaufskonditionen, welche 1 zu 1 an die Partner weitergegeben werden



Wie wir Sie fördern

- Stärkung Ihrer Führungskraft durch innovative Managementseminare
- Förderung Ihres individuellen Potentials durch unser modulares Traineeprogramm und kontinuierliches Feedback
- Erweiterung Ihrer Fachkenntnisse in der Systemgastronomie durch unsere eigenen Beratungsexperten sowie in unseren Ausbildungsbetrieben



Was wir von Ihnen erwarten

- Unternehmerisches Denken und Handeln
- Gastgeber mit Leib und Seele
- Mehrjährige Berufserfahrung in Gastronomie, Hotellerie oder Einzelhandel
- Engagement und Eigeninitiative
- Führungserfahrung
- „Hands-On“-Mentalität
- Teamfähigkeit





Expansion

Die Enchilada Gruppe bietet alle Vorteile der Systemgastronomie: starke Marken und Konzepte sowie Partnerschaften auf Augenhöhe. Derzeit eröffnen wir rund 30 bis 40 neue Betriebe pro Jahr. Für unsere aktuell zehn Konzepte suchen wir deshalb permanent geeignete Standorte sowie motivierte Franchisepartner. Aufgrund unseres vielseitigen Konzept-Portfolios können wir hochfrequente Flächen von 10 m² bis über 1.000 m² in guten bis sehr guten Lagen bedienen.

Ein Unternehmen wie unseres lebt vor allem von den Persönlichkeiten in den Betrieben. Die Anforderungen an Gastronomen sind gewachsen: Natürlich ist es immer noch das Wichtigste, mit Leib und Seele Gastgeber zu sein, darüber hinaus sind aber auch Kenntnisse in Personal- & Finanzplanung, Controlling, Organisation und ein großes Maß an Führungs- und Teampartner-Qualitäten gefragt. Wir unterstützen als starker Partner potenzielle Geschäftsführer, Franchisenehmer und Multi Unit-Betreiber in jeder Phase der Betriebsgründung: **VORHER** (u.a. bei der Standortakquise, der Standortanalyse und Flächenverhandlungen) **WÄHREND** (z.B. Unterstützung bei Aus-/Umbau der Flächen bis zur Eröffnung) und **DANACH** (z.B. Begleitung der Eröffnungsphase, auch operativ).



Ansprechpartner: Ralf Sander

Kontakt:
 Mobil: +49 175 5210834
 E-Mail: ralf.sander@enchilada-gruppe.de



Objektanforderungen

Erlebnisgastronomie

Lage – das „A“ und „O“

Städte ab 60.000 Einwohner, bevorzugt Studentenstädte. 1a-Lage nicht unbedingt erforderlich, doch das Objekt sollte Teil der Gastronomiemeile sein

Größe Mietfläche

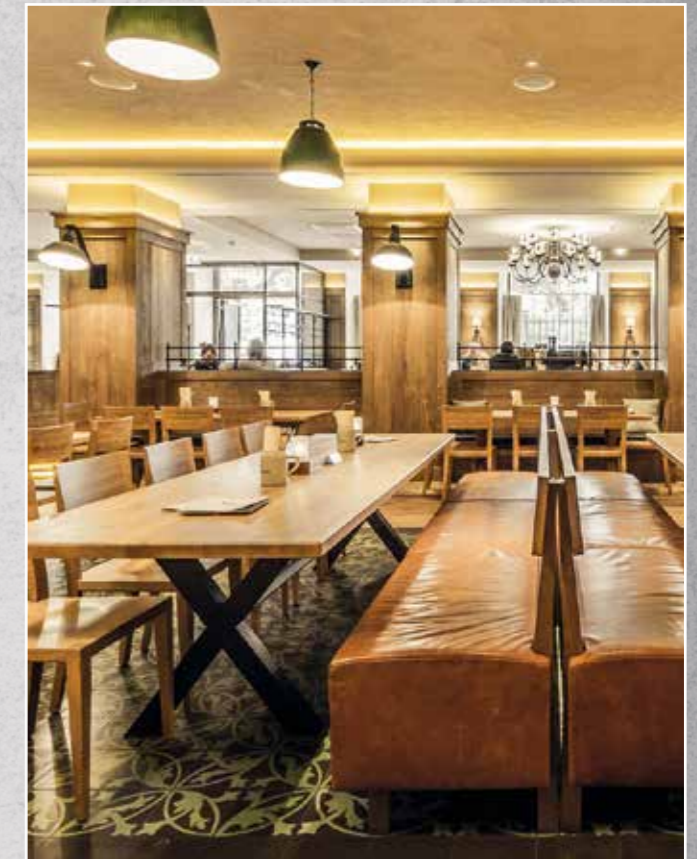
Gastraum ab 150 m². Nebenfläche ab 100 m² mit ansprechender Architektur

Optimale Größe

300 - 400 m² mit Erdgeschoss für Gastraum, Küche etc.
 200 - 250 m² für Wirtschaftsräume etc.

Außenfläche

mind. 80 Sitzplätze





Pommes Freunde

Lage – das „A“ und „O“

Großstädte ab 100.000 Einwohner. Innenstadtlagen mit hoher Passantenfrequenz, wie in Bahnhöfen oder Einkaufszentren

Größe

Mietfläche
 Gastraum ab 20 m²
 Nebenflächen ab 15 m²

Außenfläche
 Optional

Rosita's Chili

Lage – das „A“ und „O“

Großstädte ab 150.000 Einwohner im Einzugsgebiet von Einkaufsstraße und Büros. Bevorzugt wird lebendiges Büro- oder Szenenviertel, Schnittstelle zwischen Wohnen, Arbeiten und Einkaufen (1a/b Lage)

Größe

Mietfläche
 Gastraum ab 20 m²
 Nebenflächen ab 15 m²

Außenfläche
 Optional

Objektanforderungen

dean&david

Lage – das „A“ und „O“

Großstädte ab 100.000 Einwohner. Bevorzugt werden Studentenstädte oder Städte mit hohem Touristenanteil. Bestenfalls geeignet ist die Schnittstelle von Büro, Wohnen und Einkaufen mit guter Verkehrsanbindung (1a/b Lage)

Größe

Mietfläche
 Gastraum ab 60 m². Nebenfläche ab 20 m²

Optimale Größe

80 - 120 m² Erdgeschoss für Gastraum, Küche, etc.
 20 - 30 m² für Wirtschaftsräume

Außenfläche

mind. 15 Sitzplätze bei offener Front



Die Geschäftsführung



Hermann Weiffenbach



Torsten Petersen



Karsten Rupp

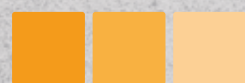
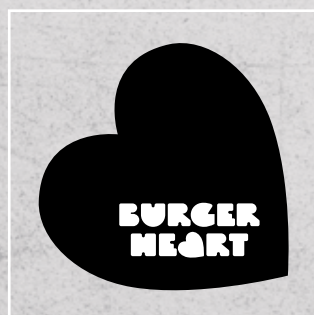
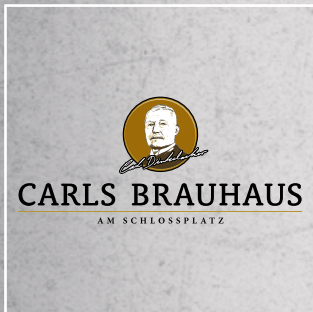


Karsten Rüdiger

Mit über 145 Mio. Euro Jahresumsatz und über 160 Outlets gehört die Enchilada Gruppe zu den Top 20 der Gastronomie-Unternehmen in Deutschland.

Die System- und Wettbewerbsvorteile der Enchilada Gruppe beruhen neben der Umsetzung ausgereifter Gastronomiekonzepte auf der Teilzubereitung in einer zentralen Produktionsküche, der gezielten Förderung des Führungsnachwuchses in einem umfangreichen „Traineeprogramm“ – dem zentralen Vertrieb durch eine eigene Handelsgesellschaft und der standardisierten Lohn- und Finanzbuchhaltung bei einer eigenen, nur auf Gastronomie spezialisierten Buchhaltungs- und IT-Firma.





ENCHILADA GRUPPE

