



NOTHING BRINGS PEOPLE TOGETHER LIKE FOOD



ENCHILADA GRUPPE





## DIE ENCHILADA GRUPPE

Mexikanische Lebensfreude, landestypische kulinarische Spezialitäten und nicht zuletzt die frischen Cocktails: Als im Jahr 1990 das erste Enchilada-Restaurant in München eröffnet wurde, setzte das Gastro-Konzept Trends, die sich bis heute fortsetzen. Jeder Gast soll mit einem Lächeln gehen, das war damals und ist heute die oberste Prämisse. An diesem Leitgedanken hat sich nichts verändert über die Jahre, vieles andere dagegen schon. Nach der Eröffnung weiterer Enchilada-Restaurants wurde 1996 die Enchilada Franchise GmbH gegründet und von da an als Franchise-gebegesellschaft das Konzept „Enchilada“ in Deutschland verbreitet.

Damit waren leidenschaftliche Gastronomen unter einem Dach vereint und es dauerte nicht lange, bis die Gruppe neben dem Enchilada neue erfolgreiche kulinarische Konzepte entwickelte: Heute ist von der mediterranen über traditionelle deutsche Küche bis hin zu modernen, gesundheitsbewussten Konzepten für jeden Geschmack etwas dabei. Im Bereich Freizeitgastronomie finden sich die Konzepte „Enchilada“, „Besitos“, „Aposto“, „The Big Easy“, „Burgerheart“, „Lehners Wirtshaus“ und „Wilma Wunder“. Als Fast Casual bzw. Quick Service-Konzepte sind „Rosita's Chili“ und „Pommes Freunde“ Bestandteil der Gruppe. Hinzu kommen einige Großprojekte in München, Würzburg, Stuttgart und Augsburg sowie drei Ratskeller.

Mit über 100 Betrieben, rund 1.500 Mitarbeitern und fast 120 Millionen Euro Umsatz im Jahr gehört die Enchilada Gruppe aus Gräfelfing bei München zu den Top 30 der größten Gastronomieunternehmen in Deutschland.





## AUSGEZEICHNET

## MIT SYSTEM ZUM ERFOLG

### Freizeitgastronomie (FZ)

Rang	Unternehmen	2018		Veränderung zu 2017		Veränderung zu 2017	
		Umsatz Mio. €	Veränderung %	Units 2018	Zahl %	Units 2017	Zahl %
1	27 Enchilada	119,4	12,4	11,6%	88	4	4,8%
2	31 Europa-Park	106,3	4,8	4,7%	60	1	1,7%
3	32 Mitchells & Butlers	95,1	2,0	2,1%	43	-1	-2,3%
4	48 Café Extrablatt	80,0	7,0	9,6%	80	6	8,1%
5	50 Celona	72,7	2,9	4,2%	34	0	0,0%
6	59 Sausalitos	60,0	5,5	10,1%	43	2	4,9%
7	61 Cineplex	54,0	-9,5	-15,0%	91	0	0,0%
8	72 CMS	48,2	-8,4	-14,8%	55	1	1,9%
9	75 Merlin*	41,5	1,5	3,8%	55	0	0,0%
10	78 Cinemaxx*	40,0	-6,5	-14,0%	31	1	3,3%
11	86 Kinopolis	32,9	-2,6	-7,3%	17	0	0,0%
12	91 Hard Rock Cafe**	30,0	2,0	7,1%	4	0	0,0%
13	98 Phantasialand*	28,0	1,0	3,7%	30	0	0,0%
Segment total <sup>1)</sup>		808,1	12,1	1,5%	631	14	2,3%

1) Fußnoten siehe Top 100 Liste. © foodservice \*Schätzwert

## VORDERE PLÄTZE – FOOD SERVICE RANKING

Seit 2011 belegt die Enchilada Gruppe beim jährlichen Food Service Ranking immer einen der vordersten Plätze in der deutschen Freizeit- und Erlebnisgastronomie. Dynamisches Wachstum, erfolgreiche Konzepte und langfristige Partnerschaften zeichnen uns aus.

## HAMBURGER FOODSERVICE PREIS

Im März 2010 wurde die Enchilada Gruppe mit dem Hamburger food-service Preis ausgezeichnet. Dieser sogenannte „Branchen-Oskar“ wird an Unternehmen verliehen, deren Leistungen Maßstäbe setzen und Impulse für den Markt professioneller Gastronomie liefern. Im Fokus steht das gesamte gastronomische Angebot, von Fast Food bis Fine Dining. Stifterin des Branchen-Awards ist die Verlagsgruppe Deutscher Fachverlag in Frankfurt.



## WIR UNTER DEN 30 GRÖSSTEN GASTRONOMIE-UNTERNEHMEN

Der Erfolg zeigt sich auch in den Umsatzergebnissen. Die Enchilada Gruppe erwirtschaftet regelmäßig erhebliche Umsatzzuwächse und befindet sich damit seit Jahren unter den Top 30 der größten Gastronomieunternehmen Deutschlands. Als einziger Systemgastronomie-Anbieter bietet die Gruppe nicht nur ein gastronomisches Konzept, sondern derer zehn an.

Rg.	V.	Unternehmen	Kät.	Vertriebslinien	Netz	Umsatz (a. MwSt.) Mio. €		Zahl der Betriebe	
						2018	2017	2018	FR <sup>1)</sup> 2017
1	1	McDonald's Deutschland LLC, München	QS	McDonald's, McCafe	g	3.470,0*	3.255,0*	1.469	1.376
2	2	Burger King Deutschland GmbH, Hannover	QS	Burger King	g	955,0*	945,0*	730	620
3	3	LSG Luftansa Service Holding AG, Neu-Isenburg	VG	LSG Sky Chefs	g	809,0*	776,0*	11	0
4	4	Ausbahn Truck & Rest GmbH, Bonn	VG	T&R Raststätten/Ausbahn	h	642,0*	634,0*	411	399
5	5	Yum! Restaurants International Ltd. & Co. KG, Düsseldorf	QS	KFC, Pizza Hut	g	315,0	301,5	254	236
6	6	Nordsee GmbH, Bremerhaven	QS	Nordsee	m	271,8	284,7	318	121
7	14	Valora Foodservice Deutschland GmbH, Essen	QS	BackWerk, Ditsch	m	264,0*	260,5	514	511
8	8	Edeka Zentral AG & Co. KG, Hamburg	QS	Bäcker-Imbiss (K&M) u.a.), Markt Foodservice	n	260,0*	232,9	2.166	0
9	7	Subway GmbH, Köln	QS	Subway	g	254,0*	247,0*	690	690
10	9	AmRest Holdings, München	QS	Starbucks, KFC, Pizza Hut, LaTagliatella u.a.	g	240,2	232,6	220	56
11	13	SSP Deutschland GmbH, Frankfurt/Main	VG	Airport/Bahnhof/ Straße, Gastro & Handel	g	240,0*	205,0*	325	47
12	10	Itina Deutschland GmbH & Co. KG, Hohenheim-Walldau	HG	Bea-Gastroomie	g	239,4	230,0	53	0
13	11	Aral AG (BP Europa SE), Bochum	VG	PetitBistro, Rewe To Go at Aral	g	231,0*	212,0	1.144	1.144
14	17	Dominos Pizza Deutschland GmbH, Hamburg	QS	Dominos, Mello Pizza	g	229,0*	153,0	332	307
15	12	Vapiano SE, Köln	QS	Vapiano	g	215,0*	210,0*	82	25
16	18	FR L. Göttera GmbH, München	FS	L'Opera	m	173,2	146,5	85	53
17	15	Block Gruppe, Hamburg	FS	Block House, Jim Block, Elyse-Gastro u.a.	m	172,3	172,4	61	0
18	16	Starbucks Germany Corp., München	QS	Starbucks	g	163,0*	160,0*	157	157
19	19	Marché Mönchengladbach Deutschland GmbH, Lohfelden-Eckharding	QS	Marché Mönchengladbach, Beef, Cindy's Drive, Palawision u.a.	m	143,0	134,0	111	8
20	21	Do & Co AG, München	VG	Airline-Event- & Sport-Catering	g	140,0*	130,0*	40	0
21	20	Shell Deutschland Oil GmbH, Hamburg	VG	Shell Cafe-Backshop/ Autohöfe	g	138,0	133,4	1.045	1.045
22	22	Kuffler Gruppe, München	FS	Spatenhaus, Mangosin, Wolkeff, Lambertus u.a.	m	123,1	118,0	41	17
23	24	Aramark Restaurants GmbH, Neu-Isenburg	EC	Stadion- und Messe-Catering	g	120,0*	112,0*	12	0
23	23	Gala Gourmet Deutschland GmbH, Neu-Isenburg	VG	Gala Gourmet	g	120,0*	115,0	13	0
23	30	Hans im Glück Franchise GmbH, München	FS	Hans im Glück	m	120,0	102,2	60	46
26	25	Deutsche Bahn AG, Frankfurt/Main	VG	Zug catering, ServiceStores, Station Food	n	119,1*	109,0*	566	164
27	26	Enchilada Franchise GmbH, Gräfelfing	FZ	Enchilada, Aposon, Bestos, Lehner's, Bürgerweat u.a.	n	119,4	107,0	88	18
28	28	Ekor Deutschland Holding GmbH, Köln	VG	Verkehrs-, Handels- und Freizeit-Gastronomie	g	112,4	105,2	47	0
29	29	Austogrill Deutschland GmbH, Frankfurt/Main	VG	Austogrill, Puro Gastro	g	111,1	102,4	60	0
30	27	Käfer AG, Paderborn	EC	Käfer Party Service, Käfer Gastronomie	m	110,0	106,0	15	8
31	31	Europa-Park GmbH & Co. Meck KG, Rust/Südsee	FZ	Freizeitpark-Gastronomie	c	106,3	101,3	60	0
32	33	Mitchells & Butlers Germany GmbH, Wiesbaden	FZ	Alex, Alex Brasserie	m	95,1	93,1	61	1
33	32	Le Buffet Restaurant & Cafe GmbH, Essen	HG	Le Buffet/ Karstadt-Gastroomie	n	93,5*	97,0*	20	0
34	34	Allwells Flughafen München Hotel / Gastro, GmbH, München	VG	Airport-Gastroomie	c	92,0	90,0	54	0
35	37	Yoma's AG, Plattling	VG	Yoma's	m	89,2	85,0	30	0
36	36	Backfactory GmbH, Hamburg	QS	Back Factory	m	88,1	88,2	36	35
37	35	Le Croûton GmbH & Co. KG, Hamburg	QS	Le Croûton	m	88,0	88,5	120	68





## ENCHILADA

### ENCHILADA

Fresh mexican food and drinks

Mexikanische Abend- und  
Erlebnisgastronomie



### WILMA WUNDER

Gemeinsame Zeit genießen

Café & Restaurant



### THE BIG EASY

New Orleans Bar & Gastronomie

Südstaaten Erlebnisgastronomie



### ROSITA'S CHILI

fine mexican grill

Frische, leckere Burritos, Quesadillas und  
Nachos



### APOSTO

Ausgefallenen Pizza- und  
Pastakreationen

Mediterrane Tages- und Abendgastronomie



### LEHNERTS WIRTSHAUS

Tradition zeitgemäß erleben

Moderne deutsche Wirtshausgastronomie



### POMMES FREUNDE

WE LOVE STREETFOOD

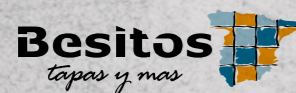
Knusprige Pommes, Currywurst,  
Hot Dogs & Premium Burger



### LUX

Barkultur und Grillkunst

Saftige Steaks und frischer Fisch vom  
Buchenholzkohlegrill



### BESITOS

tapas y mas

Spanische Tapas-Bar und Restaurant



### BURGERHEART

Unser Herz schlägt für Burger

Restaurant und Bar

### DEUTSCHE GASTRONOMIE

Individuell angepasst

Moderne deutsche Küche

Carls Brauhaus, Park Café,  
Riegele Wirtshaus, Ratskeller,

Alter Kranen





## Enchilada – Fresh mexican food and drinks.

Das Enchilada Konzept bildet mit 34 Standorten in Deutschland den Kern unserer Gruppe. Mit seinen zahlreichen Restaurants hat sich Enchilada über fast 30 Jahre lang als eine der führenden Marken in der Freizeitgastronomie etabliert.

Das Konzept verbindet die mexikanische Küche mit einer innovativen und kreativen Cocktailbar. Die bunte Vielfalt Mexikos zeigt sich in einer breiten Auswahl an Gerichten. Auf der Speisekarte finden sich Fajitas, Tacos, Burritos und Bowls sowie unsere Homemades oder Margaritas – hier ist für jeden Geschmack etwas dabei.

Um ein gemütliches Ambiente zu schaffen und die mexikanische Lebensfreude zu verbreiten, setzen wir bei der Inneneinrichtung auf außergewöhnliche Designs und bunte Farben. Wandbemalung, griffige Holztische, farbenprächtige Dekoelemente und landestypische Pflanzen sorgen für eine lebendige und lässige Atmosphäre.

Bei Enchilada kommen Freunde, Familien und Kollegen zusammen, um die Lebensfreude und die kulinarische Vielfalt Mexikos zu genießen und sich eine Auszeit vom Alltag zu nehmen.

[www.enchilada.de](http://www.enchilada.de)



## Standorte

- Aalen
- Aschaffenburg
- Augsburg
- Bayreuth
- Bremen
- Bruchsal
- Darmstadt
- Dresden
- Freiburg
- Freudenstadt
- Gießen
- Halle/S.
- Hamm
- Hannover
- Heilbronn
- Karlsruhe
- Kassel
- Kaiserslautern
- Kempten
- Koblenz
- Leipzig
- Mannheim
- Marburg
- Minden
- Münster
- Nürnberg
- Pforzheim
- Rosenheim
- Schweinfurt
- Stuttgart
- Ulm
- Wuppertal
- Würzburg
- Zwickau

Stand 09.2019



## Besitos tapas y mas



## Standorte

- Karlsruhe
- Mainz
- Münster
- Rostock
- Würzburg

Stand 09.2019

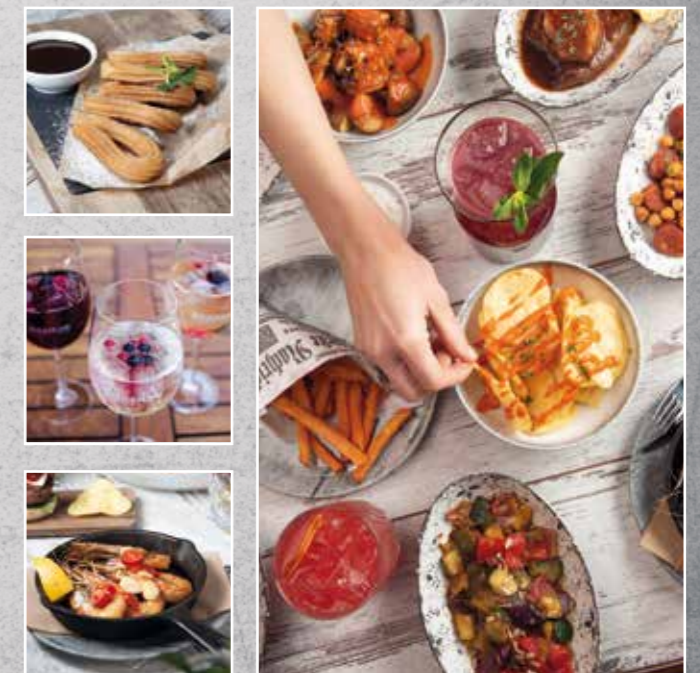
## Besitos – tapas y mas

Das Konzept verbindet spanische Küche mit kulinarischen Einflüssen aus aller Welt. Wir nennen das: Tapas modern interpretiert. Besitos bietet eine große Auswahl an Tapas, die für jeden Geschmack etwas bereit hält. In Kombination mit ausgewählten Weinen, Sangria und erfrischenden Cocktails bleiben keine Wünsche offen.

Die gemütliche Einrichtung mit Kerzenschein lädt zu einem Abend der Genüsse ein. Bei Tapas geht es nicht nur ums Essen, sondern um Geselligkeit und Lebensfreude. Vor allem der Gedanke des Teilens steht hier im Vordergrund, sodass auch von allem probiert werden kann.

#wirteilen

[www.besitos.de](http://www.besitos.de)





## Aposto – Pizza | Pasta | Grill | Drinks

Aposto steht für innovative, mediterrane Küche. Der Fokus liegt vor allem auf ausgefallenen Pizza- und Pastakreationen.

Zubereitet werden die Speisen in einer modernen, offenen Showküche inklusive Steinbackofen.

Qualität, Frische und eine gesunde Prise Verrücktheit machen das Konzept einzigartig. Neben Pizza und Pasta zählen auch verschiedene Grillgerichte sowie Salate zum Repertoire.

Das Aposto ist ein Ort, der für unangepasste Speisen und Getränke steht und durch seine urbane, gemütliche Atmosphäre zum lebendigen Beisammensein einlädt, fernab von jeglicher Norm.

#pizzapunk #pastapunk

[www.aposto.eu](http://www.aposto.eu)



## Standort

- Aachen
- Aalen
- Augsburg
- Bamberg
- Dresden
- Gera
- Karlsruhe
- Mainz
- Münster
- Pforzheim
- Schweinfurt
- Schwetzingen
- Wuppertal

Stand 09.2019



## Standort

- Dresden
- Düsseldorf
- Heilbronn
- Köln
- Mainz 2x
- Stuttgart

Stand 09.2019



## Wilma Wunder

Wilma Wunder ist ein innovatives Ganztags-Konzept, mit dem verschiedene Zielgruppen den ganzen Tag über angesprochen werden: Je nach Tageszeit ist Wilma Wunder ein Café, ein Bistro oder ein Restaurant – kurzum: Einfach ein Platz zum Wohlfühlen. Mit der jeweiligen Tageszeit wechseln auch die Licht- und Musikeffekte.

Wilma Wunder bietet eine durchgängig zeitgenössische, moderne, urbane Küche mit regionalen Produkten und selbst hergestellten Spezialitäten. Auf der Speisekarte findet sich eine große Auswahl an Getränken wie hausgemachte Limonaden und Eistees, regionale Weine sowie süße und saure Cocktails und am Nachmittag Kaffee und Kuchen. Kleines Highlight: Brot und Kuchen werden zum Großteil von echten Handwerksbäckereien bezogen und wenn möglich vor den Augen der Gäste gebacken. Die Produkte werden sorgfältig und liebevoll ausgesucht und bevorzugt von regionalen Händlern und aus artgerechter Tierhaltung bezogen – aus Respekt gegenüber Mensch und Tier.

Wilmas Freude an Küchentradition – gepaart mit einer Prise Kreativität – das schmeckt nach Heimat und überrascht mit zu Unrecht vergessenen Gaumenfreuden!

[www.wilma-wunder.de](http://www.wilma-wunder.de)





## Lehners Wirtshaus

Das Lehners Wirtshaus ist ein Ort der Begegnungen, der guten Gespräche, der Gemütlichkeit – ein zweites Wohnzimmer für Jung und Alt.

Beim Lehners treffen traditionelle Gerichte aus dem Wirtshaus auf die moderne deutsche Küche, die immer wieder neu interpretiert wird. Saisonale Karten runden das kulinarische Angebot ab. Neben dem frisch gezapften Bier gibt es ein umfangreiches Angebot an Getränken und Cocktails.

Mit unterschiedlichen Aktionen wie beispielsweise Happy Hour und Mädelsabend ist man beim Lehners immer an der richtigen Adresse. Ob im gemütlichen Restaurant oder draußen im Wirtsgarten, das Lehners lässt keine Wünsche offen.

#wirtshausliebe

[www.lehners-wirtshaus.de](http://www.lehners-wirtshaus.de)



## Standort

- Heilbronn
- Karlsruhe
- Pforzheim
- Rastatt

Stand 09.2019



## Standort

- Ratskeller Augsburg
- Ratskeller Ludwigsburg
- Ratskeller Saarbrücken
- Alter Kranen Würzburg
- Carls Brauhaus Stuttgart
- Riegele Wirtshaus Augsburg
- Park Café München
- LUX Münster

Stand 09.2019

## Deutsche Gastronomie

Die meist traditionsreichen und außergewöhnlichen Räumlichkeiten, ausgestattet mit einem modernen, freundlichen Interieur, sorgen bei jedem deutschen Konzept der Gruppe für ein beeindruckendes und gemütliches Ambiente. Sie laden nicht nur zu einem entspannten Mittag- oder Abendessen ein, sondern eignen sich auch hervorragend für größere Anlässe wie Hochzeiten, Geburtstags- oder Firmenfeiern.

Auf den Speisekarten finden sich neben Wirtshausklassikern aus dem gesamten deutschen Raum auch Köstlichkeiten der jeweiligen Region, leichte Fischgerichte und knackige Salate. Zum Essen oder danach an der Bar kann man ein Glas Wein, ein kühles Bier oder einen erfrischenden Cocktail genießen.

Im LUX sorgen feinste saftige Steaks und frischer Fisch vom Buchenholzkohlegrill für das leibliche Wohl.

- [www.ratskeller-augsburg.de](http://www.ratskeller-augsburg.de)
- [www.ratskeller-ludwigsburg.de](http://www.ratskeller-ludwigsburg.de)
- [www.ratskeller-saarbruecken.de](http://www.ratskeller-saarbruecken.de)
- [www.alterkranen.de](http://www.alterkranen.de)
- [www.carls-brauhaus.de](http://www.carls-brauhaus.de)
- [www.das-lux.de](http://www.das-lux.de)
- [www.riegele-wirtshaus.de](http://www.riegele-wirtshaus.de)
- [www.parkcafe089.de](http://www.parkcafe089.de)





## The Big Easy

„The Big Easy“ spiegelt die typische Lebensart des Südens der USA mit seinen unterschiedlichen Kulturen wieder und steht als Synonym für die Stadt New Orleans.

Die Speisenvielfalt reicht von amerikanischen Standards bis hin zum Cajun-Food. Das Getränkeangebot umfasst neben Bieren, Weinen und Cocktails auch eine große Auswahl an Whiskeys.

Ziegelsteinwände, dunkle Holzböden, locker angeordnete Sesselgruppen, rustikale Tische und ein großer Barbereich sowie die musikalische Untermalung sorgen für ein gemütliches Ambiente.

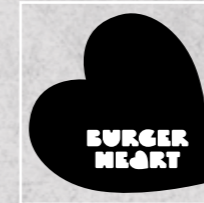
[www.thebigeasy.de](http://www.thebigeasy.de)



## Standort

- Mainz

Stand 09.2019



## Standort

- Bamberg
- Dresden
- Erlangen
- Essen
- Fürth
- Halle Saale
- Heilbronn
- Ingolstadt
- Konstanz
- Leipzig
- Nürnberg
- Pforzheim
- Regensburg
- Stuttgart
- Ulm
- Wertheim Village
- Würzburg

Stand 09.2019

## Burgerheart

Das BURGERHEART ist ein urbanes BBQ- & Burger-Konzept mit echtem Restaurantgefühl, herzlicher Gastfreundschaft und einer niedrigen Türschwelle. Wir vertreten ein modernes Food-Konzept, die Verbindung zwischen unkompliziertem Essen und aktuellem Zeitgeist. Alles bei uns ist ehrlich und authentisch. BURGERHEART ist die Adresse für jedermann, ob jung oder alt, ob Student oder Familie. Wir lieben BBQ & Burger in allen Variationen und entwickeln ständig neue Rezepte.

Unsere kulinarische Leidenschaft ist unser hausgeräuchertes BBQ. Bis zu 22 Stunden geräuchertes Fleisch in originalen Southern-Pride-Öfen begeistert unsere Gäste und macht uns in der Kombination unverwechselbar.

Die Marke BURGERHEART steht für höchste Qualität zu fairen Preisen, für Kreativität und Wachstum. Unsere standardisierten Arbeitsabläufe und Prozesse werden in allen BURGERHEART-Restaurants durch gut geschulte und motivierte Mitarbeiter jeden Tag aufs Neue erfolgreich umgesetzt und optimiert.

Bei der Inneneinrichtung setzen wir auf einen zeitgemäßen, skandinavischen Bohemian-Stil, der sich an die Gegebenheiten des jeweiligen Ladenlokals anpasst und architektonisch einfügt. Modern und dennoch gemütlich, immer anders und dennoch unverwechselbar, mit viel Liebe zum Detail.

Gegründet wurde das BURGERHEART von der Prime Family, einer Lifestyle- & Hospitality-Group mit über 700 Mitarbeitern, familiengeführt und mit Sitz in Würzburg. Seit 2015 sind wir Partner der Enchilada Gruppe. Das garantiert einen zusätzlichen Zugang zu Lieferanten und Handelspartnern.

[www.burgerheart.de](http://www.burgerheart.de)







## Pommes Freunde

We love streetfood – auf unseren Reisen durch die Welt haben wir für euch nur das Beste mitgebracht! Frische und knusprige Pommes aus Holland, original Hot Dog's aus New York City, saftige Premium Burger aus Chicago und natürlich auch die würzige Currywurst aus Berlin. Wähle deinen Favoriten aus 10 verschiedenen gratis Saucen – von fruchtiger Jamaica BBQ bis zur asiatischen Wasabi Mayo ist für jeden Geschmack etwas dabei. Alle unsere Gerichte gibt es auch in Veggie und Halal.

Gemütliches und stylisches Storedesign und Standorte mit hoher Frequenz (Einkaufszentren, Bahnhöfe, Innenstadtlagen) zeichnen Pommes Freunde aus.

[www.pommesfreunde.de](http://www.pommesfreunde.de)



## Standort

- Berlin
- Bielefeld
- Bonn
- Darmstadt
- Düsseldorf
- Frankfurt 2x
- Hamburg 4x
- Hannover
- Kiel
- Leipzig
- Magdeburg
- Montabaur
- München 9x
- Nürnberg 2x
- Passau
- Regensburg
- Singen
- Stuttgart 2x

Stand 09.2019





## Kosten & Gebühren

Abweichungen nach unten und oben möglich.

- Franchisegebühr: je nach Konzept vom Nettoumsatz (monatlich) 5 – 6 Prozent
- Einmalige Einstiegsgebühr (leistungsabhängig) ca. 35.000 €
- Eigenkapital: 50.000 – 100.000 €



## Unsere Betreibermodelle

- **Modell I - 100% Franchising**  
Wir suchen kompetente Franchisenehmer, die aufgrund eines unserer Konzepte in einer Stadt oder einer Region tätig werden möchten. Unsere Experten stehen dir bei Vertragsverhandlungen, Umbaumaßnahmen und Einarbeitung mit Rat und Tat zur Seite.
- **Modell II - Partnerschaft**  
Wir beteiligen uns an der Betreibergesellschaft, dadurch hast du ein vermindertes Risiko und einen starken Partner an deiner Seite.
- **Modell III - Geschäftsführung im Anstellungsverhältnis**  
Du betreibst unser Objekt ohne finanzielles Risiko und erhältst eine leistungsbezogene Vergütung.
- **Modell IIII - Betriebsleiter**  
Du bist verantwortlich für die operative Leitung ohne finanzielles Risiko und erhältst eine leistungsbezogene Vergütung.



## Investitionsaufwand

Abweichungen nach unten und oben möglich.

Je nach Objekt und dessen Zustand kann der anfängliche Investitionsaufwand variieren. Regelmäßig bewegt sich dieser in folgendem Bereich:

- 1. Umbau (je nach Objekt) ca. 50.000 – 750.000 € (netto)
- 2. Einrichtung ca. 100.000 – 250.000 € (netto)
- 3. Ingangsetzungskosten ca. 50.000 – 100.000 € (netto)

Zu bedenken ist bei der Ermittlung des gesamten Kapitalbedarfs, dass auch Vorlaufkosten (wie z.B. Personalkosten vor Eröffnung) sowie die regelmäßigen Ausgaben (wie z.B. für Miete, Waren, Energie, usw.) gedeckt werden müssen.



## Was dich bei uns erwartet

- Ein spannendes & abwechslungsreiches Wirkungsfeld
- Vielseitiger Austausch mit Kollegen
- Unterstützung durch die Gruppe in allen Bereichen
- Interessante Entwicklungschancen in einer erfolgreichen & wachsenden Gruppe
- Über 30 Jahre gastronomische Erfahrung
- Erfolgreiche, ausgereifte Gastronomiekonzepte
- Gute Einkaufskonditionen, welche 1 zu 1 an die Partner weitergegeben werden



## Wie wir dich fördern

- Stärkung deiner Führungskraft durch innovative Managementseminare
- Förderung deines individuellen Potentials durch unser modulares Traineeprogramm und kontinuierliches Feedback
- Erweiterung deiner Fachkenntnisse in der Systemgastronomie durch unsere eigenen Beratungsexperten sowie in unseren Ausbildungsbetrieben



## Was wir von dir erwarten

- Unternehmerisches Denken und Handeln
- Gastgeber mit Leib und Seele
- Mehrjährige Berufserfahrung in Gastronomie, Hotellerie oder Einzelhandel
- Engagement und Eigeninitiative
- Führungserfahrung
- „Hands-On“-Mentalität
- Teamfähigkeit





## Expansion

Die Enchilada Gruppe bietet alle Vorteile der Systemgastronomie: starke Marken und Konzepte sowie Partnerschaften auf Augenhöhe. Für unsere aktuell zehn Konzepte suchen wir deshalb permanent geeignete Standorte sowie motivierte Franchisepartner. Aufgrund unseres vielseitigen Konzept-Portfolios können wir hochfrequente Flächen von 10 m<sup>2</sup> bis über 1.000 m<sup>2</sup> in guten bis sehr guten Lagen bedienen.

Ein Unternehmen wie unseres lebt vor allem von den Persönlichkeiten in den Betrieben. Die Anforderungen an Gastronomen sind gewachsen: Natürlich ist es immer noch das Wichtigste, mit Leib und Seele Gastgeber zu sein, darüber hinaus sind aber auch Kenntnisse in Personal- & Finanzplanung, Controlling, Organisation und ein großes Maß an Führungs- und Teamplayer-Qualitäten gefragt. Wir unterstützen als starker Partner potenzielle Geschäftsführer, Franchisenehmer und Multi Unit-Betreiber in jeder Phase der Betriebsgründung: **VORHER** (u.a. bei der Standortakquise, der Standortanalyse und Flächenverhandlungen) **WÄHREND** (z.B. Unterstützung bei Aus-/Umbau der Flächen bis zur Eröffnung) und **DANACH** (z.B. Begleitung der Eröffnungsphase, auch operativ).



**Kontaktadresse für Expansion**  
[expansion@enchilada-gruppe.de](mailto:expansion@enchilada-gruppe.de)  
[info@enchilada-gruppe.de](mailto:info@enchilada-gruppe.de)



## Objektanforderungen

### Erlebnisgastronomie

#### Lage – das „A“ und „O“

**Städte** ab 60.000 Einwohner, bevorzugt Studentenstädte. 1a-Lage nicht unbedingt erforderlich.

#### Größe Mietfläche

Gastraum ab 150 m<sup>2</sup>. Nebenfläche ab 100 m<sup>2</sup> mit ansprechender Architektur

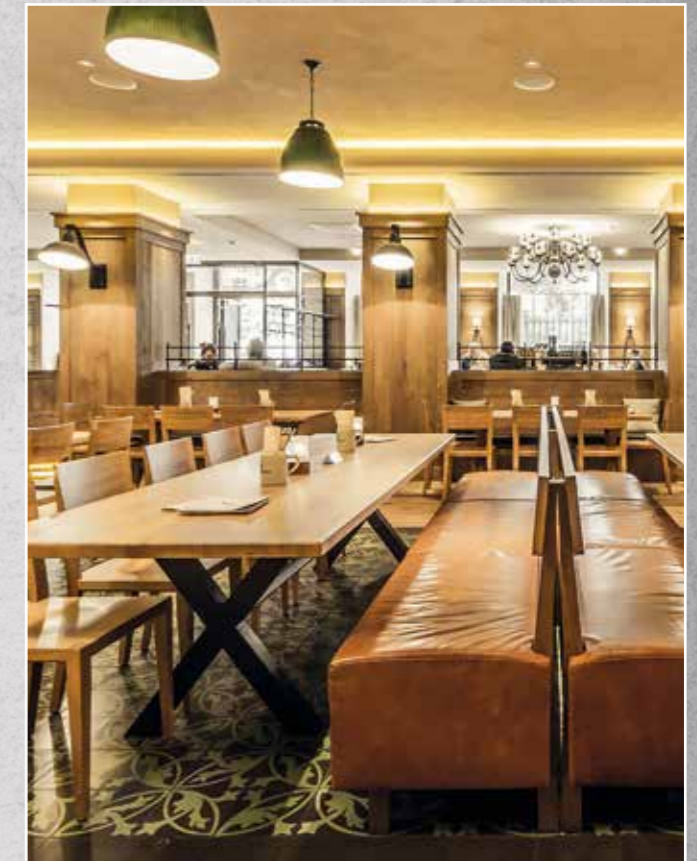
#### Optimale Größe

300 - 400 m<sup>2</sup> im Erdgeschoss für Gastraum, Küche etc.

200 - 250 m<sup>2</sup> für Wirtschaftsräume etc.

#### Außenfläche

mind. 80 Sitzplätze





## Objektanforderungen

### Pommes Freunde

#### Lage – das „A“ und „O“

**Großstädte** ab 100.000 Einwohner. Innenstadtlagen mit hoher Passantenfrequenz, wie in Bahnhöfen oder Einkaufszentren

#### Größe

**Mietfläche**  
Gastraum ab 20 m<sup>2</sup>  
Nebenflächen ab 15 m<sup>2</sup>

#### Außenfläche

Optional



## Die Geschäftsführung



Hermann Weiffenbach



Torsten Petersen



Karsten Rupp

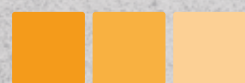
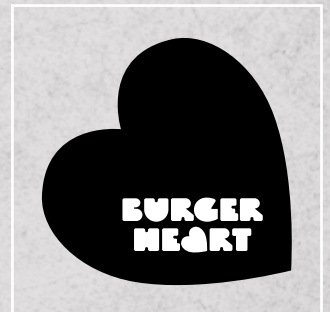
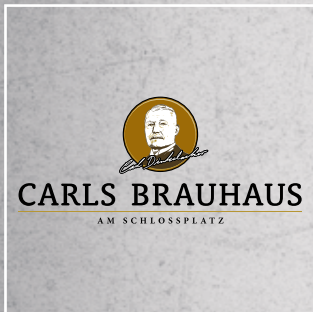
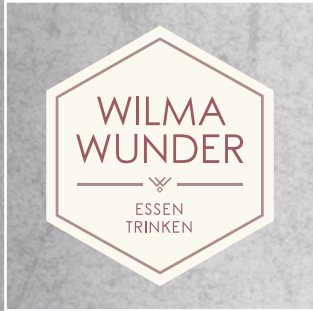


Karsten Rüdiger

Mit fast 120 Mio. Euro Jahresumsatz und über 100 Outlets gehört die Enchilada Gruppe zu den Top 30 der Gastronomie-Unternehmen in Deutschland.

Die System- und Wettbewerbsvorteile der Enchilada Gruppe beruhen neben der Umsetzung ausgereifter Gastronomiekonzepte auf der Teilzubereitung in einer zentralen Produktionsküche, der gezielten Förderung des Führungsnachwuchses in einem umfangreichen „Traineeprogramm“ – dem zentralen Vertrieb durch eine eigene Handelsgesellschaft und der standardisierten Lohn- und Finanzbuchhaltung bei einer eigenen, nur auf Gastronomie spezialisierten Buchhaltungs- und IT-Firma.





ENCHILADA GRUPPE

